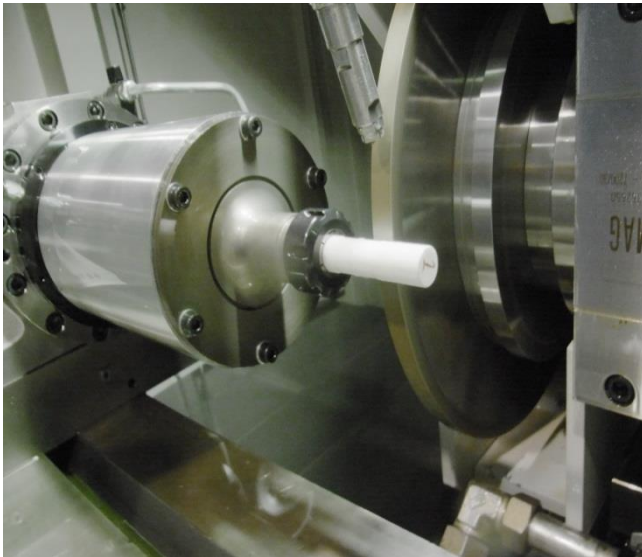


WEITERBILDUNGSSEMINAR FÜR DIE INDUSTRIE

Außenrundscheifen



22. und 23.02.2022

Innovations- und Forschungs-Centrum (IFC)

Tuttlingen

**Kompetenzzentrum für
Spanende Fertigung (KSF)**

WB-Seminar 2022

TEILNAHMEGEBÜHR

1.190 € + MwSt. pro Teilnehmer

darin enthalten:

- Teilnahme am Fachvortrag und Vorführungen
- Tagungsunterlagen
- Mittagessen
- Getränke und Kaffeeservice in den Pausen
- Zertifikat

Bei Stornierung bis zum 08.01.2022 beträgt die Bearbeitungsgebühr 100,- Euro. Bei späteren Absagen wird die gesamte Gebühr berechnet.

KURSINFO

Die Ausbildung wird von Prof. B. Azarhoushang angeboten und betreut. Die Theorie findet vormittags statt, die praktische Ausbildung wird nachmittags im Labor des KSF durchgeführt.

ZIELGRUPPE

Dieser Kurs ist besonders geeignet für:

Anwender der Schleiftechnik, Maschinenbediener, Meister, Fertigungsleiter, Service, Arbeitsvorbereitung u. Vertrieb, Service-Dienstleister, Technologen.

ANMELDUNG

Für Ihre Anmeldung verwenden Sie bitte den beigefügten Anmeldevordruck oder eine Kopie davon oder melden Sie sich per E-Mail an unter:
ksfinfo@hs-furtwangen.de

WB-Seminar 2022

VERANSTALTER

Prof. Dr.-Ing. Bahman Azarhoushang

Telefon: 07720-3074215

Telefax: 07720-3074208

<http://ksf.hs-furtwangen.de>

aza@hs-furtwangen.de

Mit freundlicher Unterstützung:

Kompetenzzentrum für Spanende Fertigung (KSF)
am Institut für Angewandte Forschung (IAF)

TAGUNGSORT

Hochschule Furtwangen – HFU

Kompetenzzentrum für Spanende Fertigung (KSF)

Katharinen Str.2, 78532 Tuttlingen

ANZAHL DER TEILNEHMER IM KURS

Die Anzahl der Teilnehmer/innen ist auf ca. 30 Personen begrenzt. Bei den praktischen Vorführungen werden die Teilnehmer in kleinere Gruppen eingeteilt, um auf gezielte Fragen und Wünsche der Teilnehmer besser eingehen zu können.

Theorie und Praxis in kleinen Gruppen

Kursdauer: 2 Tage
22. und 23.02. 2022

Bitte verwenden Sie für die Anmeldung folgendes Formular und senden Sie es per Fax oder als E-Mail an Prof. B. Azarhoushang / Frau Kohmann:
Fax: 07720 / 307-4208
E-Mail: ksinfo@hs-furtwangen.de

Name, Vorname, Titel:	
Firma:	
Position:	
Straße:	
PLZ, Ort:	
Telefon:	
Fax:	
E-Mail-Adresse: (wichtig!)	
Datum:	
Unterschrift:	

Die Anmeldungen werden entsprechend der Reihenfolge des Eingangs angenommen.

THEORETISCHER INHALT (08:30 – 12:30 Uhr)

Prof. B. Azarhoushang

Dienstag, 22.02.

- Schleifscheibenkomponenten
- Wahl des Schleifmittels
- Abrichten / Konditionieren, Wahl des Abrichters
- Einflussparameter beim Außenrundscheifen

Mittwoch, 23.02.

- Außenrund-Längsscheifen
- Schälsscheifen
- Stirn-Umfangsscheifen
- Außenrund-Einstechscheifen
- Schräg-Einstechscheifen
- Troubleshooting beim Außenrundscheifen

PRAKTISCHER INHALT (14:00 – 17:00 Uhr)

Prof. B. Azarhoushang / Mitarbeiter KSF

Praktische Vorführung

Dienstag, 22.02.

- Überwachung der Schleif- und Abrichtprozesse
- Einsatz von Abrichtwerkzeugen, stehende Abrichtwerkzeuge und Diamantformrollen
- Kühl- und Reinigungsdüsen; Auswahl und Ausrichten
- Außenrundscheifen unter Variation der Abrichtparameter

Mittwoch, 23.02.

- Außenrundscheifen unter Variation der Schleifparameter: Zustellung, Schnittgeschwindigkeit, Werkstückgeschwindigkeit, Geschwindigkeitsverhältnis, Schrapp- und Ausfunkzonenbreite
- Außenrund-Längsscheifen
- Außenrund-Einstechscheifen



AUSSTATTUNG

Maschinenpark

- 5-Achs-CNC-Schleifmaschine (Haas Multigrind CA)
- CNC-Rundscheifmaschine HG 204S, EMAG
- Hochpräzisionsbearbeitungszentrum Pyramid Nano
- Hochleistungs-Flachscheifmaschine AC8 CNC, Elb
- Superfinish-Maschine LCM 2000 Plus, Supfina
- Bearbeitungszentrum R4530, Muga
- CNC Drehmaschine, Gildemeister, N.E.F CT20
- Pikosekundenlaser, Trumpf
- Etc.

Messmittel

- Rauheits-, Profil und Drallmessgerät, Hommel-Etamic T 8000, Jenoptik
- Prozessüberwachung AE6000, Dittel
- Digitalmikroskop VHX-5000, Keyence
- Konfokalmikroskop µsurf mobile, Nanofocus
- Mehrkomponenten-Kraftmesssystem, Kistler
- Thermografiekamera ImageIR 8300, Firma InfraTec